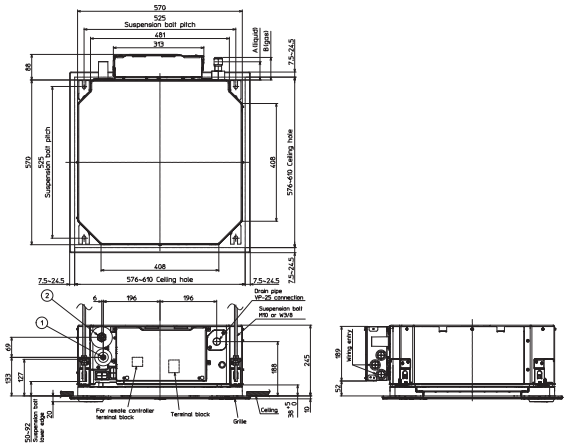
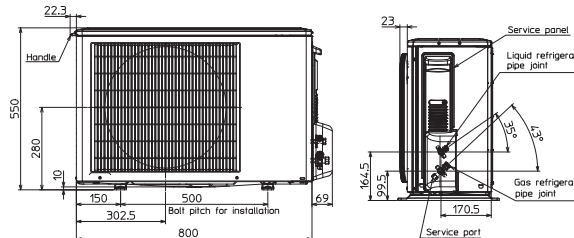
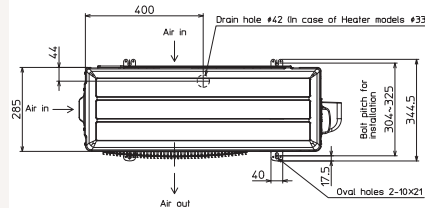


# Productfiche

SUZ-M25VA | SLZ-M25FA2 | SLP-2FA | PAR-41MAA



Buitenunit		SUZ-M25VA	
Binnenunit		SLZ-M25FA2	
Set	Koeling	Nominale capaciteit	kW 2,5 (1,4~3,2)
		Opgenomen vermogen	kW 0,650
		SEER of $\eta_{s,c}$	6,3
		Seizoensenergieklasse	A++
	Verwarming	Jaarlijks energieverbruik	kWh 139
		Nominale capaciteit	kW 3,2 (1,3~4,2)
		Opgenomen vermogen	kW 0,880
Specificaties	Koeling	SCOP of $\eta_{s,h}$	4,3
		Seizoensenergieklasse	A+
		Jaarlijks energieverbruik	kWh 716
		Capaciteit bij -10°C	kW 1,9 (0,8~2,5)
	Verwarming	Afmetingen (B x D x H)	mm 800 x 285 x 550
		Gewicht	kg 30,0
		Geluidsvermogen	dB(A) 59
Buitenunit	Koeltechnische gegevens	Geluidsdruk	dB(A) 45
		Luchtvolume	m <sup>3</sup> /u 2.178
		Toepassingsgebied	°C -10~46
		Geluidsdruk	dB(A) 46
	Elektrische gegevens	Luchtvolume	m <sup>3</sup> /u 2.076
		Toepassingsgebied	°C -10~+24
		Diameter vloeistof- & gasleiding	" 1/4 - 3/8
Binnenunit	Koeltechnische gegevens	Maximale leidinglengte	m 20
		Maximaal hoogteverschil	m 12
		Koelmiddel	R32
		Hoeveelheid koelmiddel	kg 0,7
	Elektrische gegevens	CO <sub>2</sub> -equivalent	ton 0,439
		Koelmiddelvoorzorging voor	m 7
		Navulhoeveelheid koelmiddel	g/m 20
Binnenunit	Koeltechnische gegevens	Maximale koelmiddelvulling	kg 0,9
		CO <sub>2</sub> -equivalent bij max. koelmiddelvulling	ton 0,614
		Voedingsspanning	V;f;Hz 230;1;50
		Voedingskabel	mm <sup>2</sup> 3G 2,5
	Specificaties	Afzekering	A 10
		Afmetingen (B x D x H)	mm 570 x 570 x 245
		Gewicht	kg 15,0
Binnenunit	Koeltechnische gegevens	Geluidsvermogen	dB(A) 48
		Geluidsdruk	dB(A) 25-28-31
		Luchtvolume	m <sup>3</sup> /u 390-450-510
		Geluidsvermogen	dB(A) 25-28-31
	Specificaties rooster	Luchtvolume	m <sup>3</sup> /u 390-450-510
		Beschikbare statische druk	Pa 0
		Afmetingen (B x D x H)	mm 625 x 625 x 10
Elektrische gegevens	Gewicht	kg 3,0	
	Voedingsspanning	V;f;Hz Via de buitenunit	
	Voedingskabel	mm <sup>2</sup> -	
	Afzekering	A -	
Communicatiekabel	mm <sup>2</sup> 4G 2,5		



# Fiche produit

## SUZ-M25VA | SLZ-M25FA2 | SLP-2FA | PAR-41MAA



Unité extérieure		SUZ-M25VA	
Unité intérieure		SLZ-M25FA2	
Set	Froid	Capacité nominale	kW 2,5 (1,4~3,2)
		Puissance absorbée	kW 0,650
		SEER ou $\eta_{s,c}$	6,3
	Chauffage	Classe énergétique saisonnier	A++
		Consommation annuelle d'énergie	kWh 139
		Capacité nominale	kW 3,2 (1,3~4,2)
Unité extérieure	Froid	Puissance absorbée	kW 0,880
		SCOP ou $\eta_{s,h}$	4,3
		Classe énergétique saisonnier	A+
	Chauffage	Consommation annuelle d'énergie	kWh 716
		Puissance à -10°C	kW 1,9 (0,8~2,5)
		Dimensions (L x P x H)	mm 800 x 285 x 550
Données frigorifiques	Poids	kg 30,0	
	Froid	Puissance acoustique	dB(A) 59
		Pression acoustique	dB(A) 45
		Débit d'air	m <sup>3</sup> /h 2.178
		Plage de fonctionnement	°C -10~46
	Chauffage	Pression acoustique	dB(A) 46
		Débit d'air	m <sup>3</sup> /h 2.076
		Plage de fonctionnement	°C -10~+24
		Diamètre conduite liquide & gaz	" 1/4 - 3/8
	Longueur maximale	m 20	
	Dénivellation maximale	m 12	
	Type de fluide frigorigène	R32	
Précharge de fluide frigorigène	kg 0,7		
Précharge de fluide frigorigène pour	m 7		
Volume de mise à niveau du fluide frigorigène	g/m 20		
Équivalent CO <sub>2</sub>	tonnes 0,439		
Charge de fluide frigorigène maximale	kg 0,9		
Équivalent CO <sub>2</sub> en charge maximale	tonnes 0,614		
Données électriques	Alimentation électrique	V;ph;Hz 230;1;50	
	Câble d'alimentation	mm <sup>2</sup> 3G 2,5	
	Taille de fusible recommandée	A 10	
Unité intérieure	Spécifications	Dimensions (L x P x H)	mm 570 x 570 x 245
		Poids	kg 15,0
		Froid	Puissance acoustique
	Pression acoustique		dB(A) 25-28-31
	Chauffage	Débit d'air	m <sup>3</sup> /h 390-450-510
		Pression acoustique	dB(A) 25-28-31
Pression statique disponible	Pa 0		
Spécifications grille	Dimensions (L x P x H)	mm 625 x 625 x 10	
	Poids	kg 3,0	
	Alimentation électrique	V;ph;Hz Via l'unité extérieure	
Données électriques	Câble d'alimentation	mm <sup>2</sup> -	
	Taille de fusible recommandée	A -	
	Câble de communication	mm <sup>2</sup> 4G 2,5	

